



# Offre WECEO Achat Groupé

Prix fixes du kWh HT | Sans engagement | En ligne



## Bloquez votre prix de l'énergie sur 1 an !



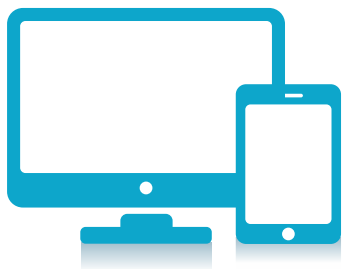
Un prix du kWh HT  
bloqué à - 15 %  
par rapport aux tarifs réglementés  
**électricité** en vigueur au moment  
de la souscription.



Un prix du kWh HT  
bloqué à - 20 %  
par rapport aux tarifs réglementés  
**gaz** en vigueur au moment  
de la souscription.

Ces prix restent fixes pendant toute la durée de votre contrat.

Le prix de l'énergie n'inclut pas le prix de l'abonnement (HT), qui lui est soumis aux évolutions des tarifs réglementés de l'énergie concernée.



### Une offre 100 % en ligne

- Gestion de votre compte en ligne depuis l'espace client 7j/7, 24h/24 - zéro papier.
- Une réponse à vos mails sous 48h ouvrées.
- Un espace dédié sur le site fr.eni.com avec les questions/réponses sur cette offre.

### Gérez facilement votre contrat sur [espace-client.fr.eni.com](http://espace-client.fr.eni.com)

- Consultation de vos factures
- Suivi de vos consommations
- Modification de vos coordonnées
- Paiement en ligne par CB



Eni. Un leader de l'énergie en Europe



L'énergie est notre avenir, économisons-la !

# L'offre WEBEO Achat Groupé d'Eni

Grille tarifaire en vigueur au 03/01/2019

Offre et prix valables pour une souscription jusqu'au 05/02/2019

Prix du kWh HT fixes pendant 1 an.

Offre de marché réservée aux particuliers

## Prix Eni électricité en offre duale<sup>(1)</sup>

Puissance souscrite	Option tarifaire Base				Option tarifaire Heures Pleines (HP)/Heures Creuses (HC)					
	Abonnement €/an		Consommation €/kWh		Abonnement €/an		Consommation HP €/kWh		Consommation HC €/kWh	
	HT	TTC <sup>(2)</sup>	HT	TTC <sup>(2)</sup>	HT	TTC <sup>(2)</sup>	HT	TTC <sup>(2)</sup>	HT	TTC <sup>(2)</sup>
3 kVA	77.98	95.41	0.07548	0.12906	-	-	0.08458	0.13998	0.05976	0.11020
6 kVA	90.40	112.63	0.07548	0.12906	98.06	124.81				
9 kVA	103.79	130.86	0.07667	0.13049	116.42	150.35				
12 kVA	117.83	149.78			133.27	174.28				
15 kVA	131.33	168.13			148.61	196.63				
18 kVA	145.48	187.17			162.32	217.26				
24 kVA	177.88	229.56			195.37	264.45				
30 kVA	210.17	271.85			223.56	306.51				
36 kVA	234.25	305.47			249.05	345.73				

## Prix Eni gaz

Tarif	Consommation annuelle	Abonnement €/an		Consommation €/kWh	
		HT	TTC <sup>(3)</sup>	HT	TTC <sup>(3)</sup>
Base	< 1 MWh	105.24	122.40	0.05984	0.08195
B0	> 1 et < 6 MWh	116.76	134.55	0.05048	0.07072
B1 et B2i	Zone 1	226.08	277.83	0.03568	0.05296
	Zone 2			0.03616	0.05353
	Zone 3			0.03664	0.05411
	Zone 4			0.03712	0.05468
	Zone 5			0.03760	0.05526
	Zone 6			0.03808	0.05584

<sup>(1)</sup> L'offre duale correspond à la souscription d'une fourniture aux deux énergies : gaz et électricité.

<sup>(2)</sup> Le prix TTC de l'électricité : l'abonnement inclut la Contribution Tarifaire d'Acheminement (CTA), l'ensemble étant soumis à la TVA aux taux de 5,5%. Le prix du kWh inclut la Contribution au Service Public d'Electricité (CSPE), et les taxes sur la consommation finale d'électricité (TCFE), d'un montant maximum de 0,957 cts €/kWh HTVA, l'ensemble étant soumis à la TVA au taux de 20%. Ces taxes locales comprennent les taxes départementales et communales. Chaque taxe locale appliquée au client sera celle à laquelle il est réellement assujéti en fonction de sa localisation géographique.

<sup>(3)</sup> Le prix TTC du gaz : L'abonnement inclut la Contribution Tarifaire d'Acheminement (CTA), l'ensemble étant soumis à la TVA au taux de 5,5%. Le prix du kWh inclut la taxe intérieure de consommation sur le gaz naturel (TICGN), l'ensemble étant soumis à la TVA au taux de 20%.