



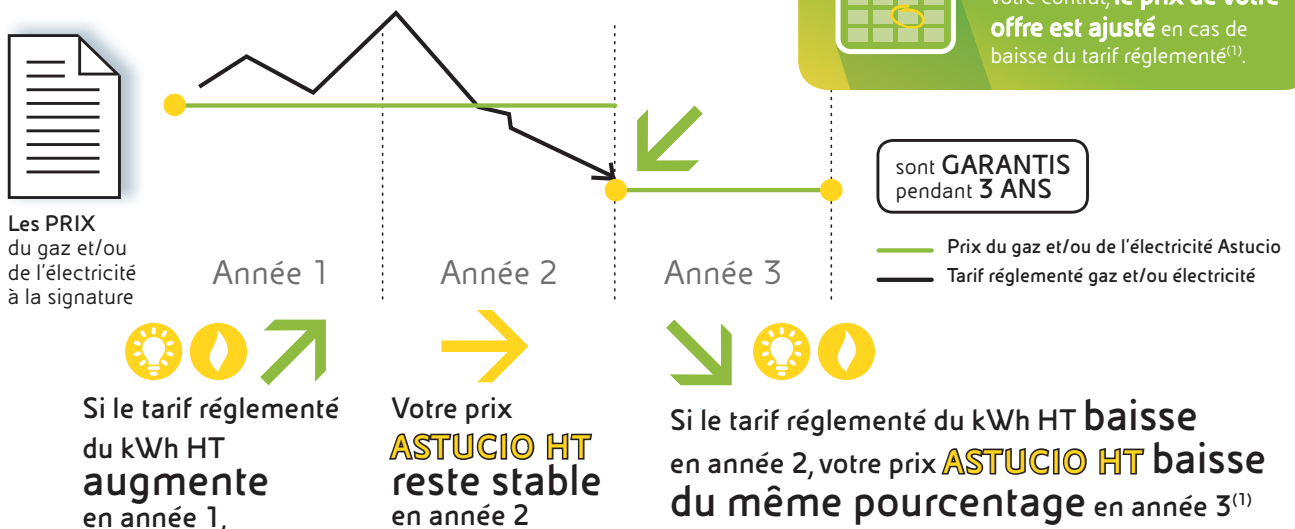
Offre ASTUCIO Planète

Prix fixes | Révisable à la baisse |
 Sans engagement | Vos émissions de CO₂ compensées
 à 100% + électricité 100% verte



Le principe en images

Cas de figure selon les possibilités d'évolution des prix du gaz et de l'électricité.

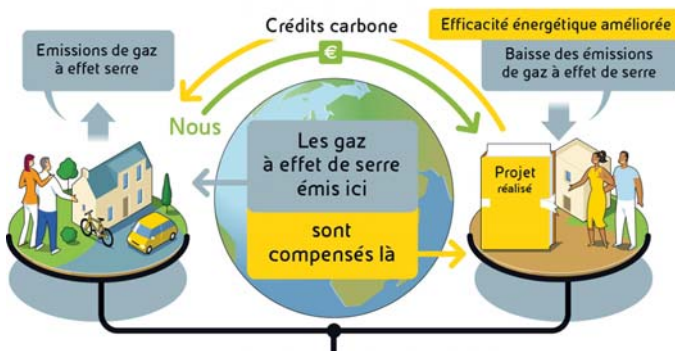


Que se passe-t-il au bout de 3 ans ?
 Eni s'engage à vous proposer une offre adaptée et compétitive.

À chaque date anniversaire de votre contrat, le **prix de votre offre est ajusté** en cas de baisse du tarif réglementé⁽¹⁾.

(1) Dans la limite de 7% sur 3 ans. Schémas non contractuels.

Compenser ses émissions carbone : une démarche responsable.



Souscrire à l'offre **ASTUCIO PLANÈTE** vous permet de financer un projet de développement dans le monde. Cela répond au principe de « compensation géographique » se trouvant au cœur du protocole de Kyoto.

Retrouvez la description des projets financés sur : fr.eni.com

Utiliser l'électricité 100% verte

- L'électricité verte est produite à partir de sources d'énergies renouvelables : hydraulique, éolienne, géothermique, solaire, biomasse...
- L'électricité achetée et injectée sur le réseau est certifiée garanties d'origine.



L'offre Astucio Planète d'Eni

Prix fixes du kWh HT, uniquement révisables à la baisse⁽¹⁾

Grille tarifaire en vigueur au 03/01/2019

Offre et prix valables pour une souscription jusqu'au 05/02/2019

Prix fixes du kWh HT révisables uniquement à la baisse pendant 3 ans. Le prix de l'abonnement (HT) est soumis aux évolutions des tarifs réglementés de l'énergie concernée.



Prix Eni électricité

Réservée aux particuliers

Puissance souscrite	Option tarifaire Base				Option tarifaire Heures Pleines (HP)/Heures Creuses (HC)						
	Abonnement €/an		Consommation €/kWh		Abonnement €/an		Consommation HP €/kWh		Consommation HC €/kWh		
	HT	TTC ⁽²⁾	HT	TTC ⁽²⁾	HT	TTC ⁽²⁾	HT	TTC ⁽²⁾	HT	TTC ⁽²⁾	
3 kVA	86.64	104.55	0.09413	0.15144							
6 kVA	100.44	123.22	0.09413	0.15144	108.96	136.31					
9 kVA	115.32	143.02	0.09561	0.15322	129.36	164.00	0.10547	0.16505	0.07452	0.12791	
12 kVA	130.92	163.59			148.08	189.91					
15 kVA	145.92	183.52			165.12	214.05					
18 kVA	161.64	204.22			180.36	236.29					
24 kVA	197.64	250.41			217.08	287.35					
30 kVA	233.52	296.48			248.40	332.72					
36 kVA	260.28	332.93			276.72	374.92					



Prix Eni électricité avec « bonus 2 énergies »⁽⁵⁾

Puissance souscrite	Option tarifaire Base				Option tarifaire Heures Pleines (HP)/Heures Creuses (HC)						
	-10% ⁽⁶⁾ Abonnement €/an		Consommation €/kWh		-10% ⁽⁶⁾ Abonnement €/an		Consommation HP €/kWh		Consommation HC €/kWh		
	HT	TTC ⁽²⁾	HT	TTC ⁽²⁾	HT	TTC ⁽²⁾	HT	TTC ⁽²⁾	HT	TTC ⁽²⁾	
3 kVA	77.98	95.41	0.09413	0.15144							
6 kVA	90.40	112.63	0.09413	0.15144	98.06	124.81					
9 kVA	103.79	130.86	0.09561	0.15322	116.42	150.35	0.10547	0.16505	0.07452	0.12791	
12 kVA	117.83	149.78			133.27	174.28					
15 kVA	131.33	168.13			148.61	196.63					
18 kVA	145.48	187.17			162.32	217.26					
24 kVA	177.88	229.56			195.37	264.45					
30 kVA	210.17	271.85			223.56	306.51					
36 kVA	234.25	305.47			249.05	345.73					



Avec Eni,
souscrire aux
deux énergies
c'est bénéficier

D'UNE OFFRE
À PRIX
PRÉFÉRENTIEL



UNE RÉDUCTION
DE - 10% SUR
L'ABONNEMENT
DE L'ÉLECTRICITÉ



Prix Eni gaz

Tarif	Consommation annuelle	Abonnement €/an		Consommation €/kWh		
		HT	TTC ⁽⁴⁾	HT	TTC ⁽⁴⁾	
Base	< 1 MWh	105.24	124.07	0.07630	0.10170	
B0	> 1 et < 6 MWh	116.76	136.22	0.06436	0.08737	
B1 et B2i	Zone 1	> 6 MWh	226.08	283.56	0.04549	0.06473
	Zone 2				0.04610	0.06546
	Zone 3				0.04672	0.06620
	Zone 4				0.04733	0.06694
	Zone 5				0.04794	0.06767
	Zone 6				0.04855	0.06840

⁽¹⁾ Dans la limite de 7% sur les 3 ans.

⁽²⁾ Le prix TTC de l'électricité : l'abonnement inclut la Contribution Tarifaire d'Acheminement (CTA), l'ensemble étant soumis à la TVA aux taux de 5,5%. Le prix du kWh inclut la Contribution au Service Public d'Electricité (CSPE), et les taxes sur la consommation finale d'électricité (TCFE), d'un montant maximum de 0,957 cts €/kWh HTVA, l'ensemble étant soumis à la TVA au taux de 20%. Ces taxes locales comprennent les taxes départementales et communales. Chaque taxe locale appliquée au client sera celle à laquelle il est réellement assujéti en fonction de sa localisation géographique.

⁽³⁾ Cette remise de 10% applicable sur le montant HT de l'abonnement électricité est valable pendant la première période contractuelle pour toute souscription aux deux énergies, gaz + électricité auprès d'Eni sur un même lieu de consommation. La remise est accordée exclusivement sous condition d'être toujours en vigueur à la date de souscription de la seconde énergie. Elle cessera d'être applicable en cas de résiliation ou renonciation à l'une ou l'autre de ces énergies.

⁽⁴⁾ Le prix TTC du gaz : L'abonnement inclut la Contribution Tarifaire d'Acheminement (CTA), l'ensemble étant soumis à la TVA au taux de 5,5%. Le prix du kWh inclut la taxe intérieure de consommation sur le gaz naturel (TICGN), l'ensemble étant soumis à la TVA au taux de 20%.