



Offre WEBEO 1 an

Prix fixes du kWh HT | Sans engagement | En ligne



Bloquez votre prix de l'énergie sur 1 an !



Un prix du kWh HT
bloqué à **- 3 %**
par rapport aux tarifs réglementés (TR)
électricité en option tarifaire base, en
vigueur au moment de la
souscription.

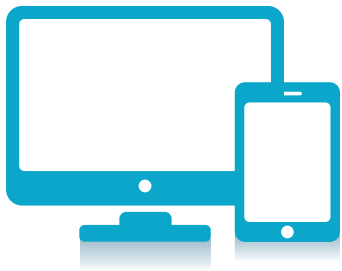
Prix du kWh HT des Heures Pleines (HP) égal à celui des TR.
-8% sur le prix du kWh HT des Heures Creuses (HC) comparé à celui des TR.
Économie de **35%** sur le prix du kWh des HC HT Eni comparé à celui des HP HT Eni.



Un prix du kWh HT
bloqué à **-15%**
par rapport aux tarifs réglementés
gaz en vigueur au moment
de la souscription.

Ces prix restent fixes pendant toute la durée de votre contrat.

Le prix de l'énergie n'inclut pas le prix de l'abonnement (HT), qui lui est soumis aux évolutions des tarifs réglementés de l'énergie concernée.



Une
offre
100%
en ligne

- Gestion de votre compte en ligne depuis l'espace client 7j/7, 24h/24 - zéro papier.
- Une réponse à vos mails sous 48h ouvrées.
- Un espace dédié sur le site fr.eni.com avec les questions/réponses sur cette offre.

Gérez facilement
votre contrat sur
espace-client.fr.eni.com

- Consultation de vos factures
- Suivi de vos consommations
- Modification de vos coordonnées
- Paiement en ligne par CB



Eni. Un leader de l'énergie en Europe



L'énergie est notre avenir, économisons-la !

L'offre WEBEO 1 an d'Eni

Grille tarifaire en vigueur au 05/02/2019

Offre et prix valables pour une souscription jusqu'au 05/03/2019

Prix du kWh HT fixes pendant 1 an.



Prix Eni électricité

Offre de marché réservée aux particuliers

Puissance souscrite	Option tarifaire Base				Option tarifaire Heures Pleines (HP)/Heures Creuses (HC)							
	Abonnement €/an		Consommation €/kWh		Abonnement €/an		Consommation HP €/kWh		Consommation HC €/kWh			
	HT	TTC ⁽¹⁾	HT	TTC ⁽¹⁾	HT	TTC ⁽¹⁾	HT	TTC ⁽¹⁾	HT	TTC ⁽¹⁾		
3 kVA	86.64	104.55	0.08614	0.14185								
6 kVA	100.44	123.22	0.08614	0.14185	108.96	136.31						
9 kVA	115.32	143.02	0.08749	0.14347	129.36	164.00	0.09950	0.15788	0.06467	0.11609		
12 kVA	130.92	163.59			148.08	189.91						
15 kVA	145.92	183.52			165.12	214.05						
18 kVA	161.64	204.22			180.36	236.29						
24 kVA	197.64	250.41			217.08	287.35						
30 kVA	233.52	296.48			248.40	332.72						
36 kVA	260.28	332.93			276.72	374.92						



Prix Eni électricité avec « bonus 2 énergies »⁽²⁾

Puissance souscrite	Option tarifaire Base				Option tarifaire Heures Pleines (HP)/Heures Creuses (HC)							
	Abonnement €/an		Consommation €/kWh		Abonnement €/an		Consommation HP €/kWh		Consommation HC €/kWh			
	HT	TTC ⁽¹⁾	HT	TTC ⁽¹⁾	HT	TTC ⁽¹⁾	HT	TTC ⁽¹⁾	HT	TTC ⁽¹⁾		
3 kVA	77.98	95.41	0.08614	0.14185								
6 kVA	90.40	112.63	0.08614	0.14185	98.06	124.81						
9 kVA	103.79	130.86	0.08749	0.14347	116.42	150.35	0.09950	0.15788	0.06467	0.11609		
12 kVA	117.83	149.78			133.27	174.28						
15 kVA	131.33	168.13			148.61	196.63						
18 kVA	145.48	187.17			162.32	217.26						
24 kVA	177.88	229.56			195.37	264.45						
30 kVA	210.17	271.85			223.56	306.51						
36 kVA	234.25	305.47			249.05	345.73						



Avec Eni,
souscrire aux
deux énergies
c'est bénéficier

D'UNE OFFRE
À PRIX
PRÉFÉRENTIEL



UNE RÉDUCTION
DE - 10% SUR
L'ABONNEMENT
DE L'ÉLECTRICITÉ



Prix Eni gaz

Tarif	Consommation annuelle	Abonnement €/an		Consommation €/kWh		
		HT	TTC ⁽³⁾	HT	TTC ⁽³⁾	
Base	< 1 MWh	105.24	124.07	0.06316	0.08593	
B0	> 1 et < 6 MWh	116.76	136.22	0.05321	0.07399	
B1 et B2i	Zone 1	> 6 MWh	226.08	283.56	0.03749	0.05513
	Zone 2				0.03800	0.05574
	Zone 3				0.03851	0.05635
	Zone 4				0.03902	0.05696
	Zone 5				0.03953	0.05758
	Zone 6				0.04004	0.05819

⁽¹⁾ Le prix TTC de l'électricité : l'abonnement inclut la Contribution Tarifaire d'Acheminement (CTA), l'ensemble étant soumis à la TVA aux taux de 5,5%. Le prix du kWh inclut la Contribution au Service Public d'Electricité (CSPE), et les taxes sur la consommation finale d'électricité (TCFE), d'un montant maximum de 0,957 cts €/kWh HTVA, l'ensemble étant soumis à la TVA au taux de 20%. Ces taxes locales comprennent les taxes départementales et communales. Chaque taxe locale appliquée au client sera celle à laquelle il est réellement assujéti en fonction de sa localisation géographique.

⁽²⁾ Cette remise de 10% applicable sur le montant HT de l'abonnement électricité est valable pendant la première période contractuelle pour toute souscription aux deux énergies, gaz + électricité auprès d'Eni sur un même lieu de consommation. La remise est accordée exclusivement sous condition d'être toujours en vigueur à la date de souscription de la seconde énergie. Elle cessera d'être applicable en cas de résiliation ou renonciation à l'une ou l'autre de ces énergies.

⁽³⁾ Le prix TTC du gaz : L'abonnement inclut la Contribution Tarifaire d'Acheminement (CTA), l'ensemble étant soumis à la TVA au taux de 5,5%. Le prix du kWh inclut la taxe intérieure de consommation sur le gaz naturel (TICGN), l'ensemble étant soumis à la TVA au taux de 20%.